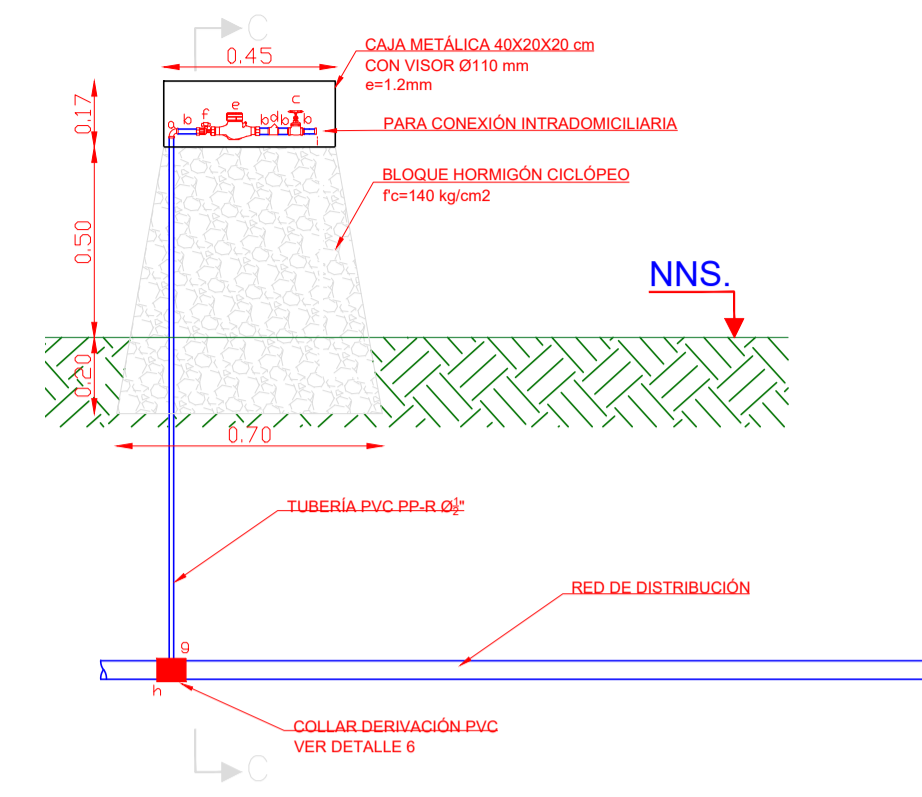
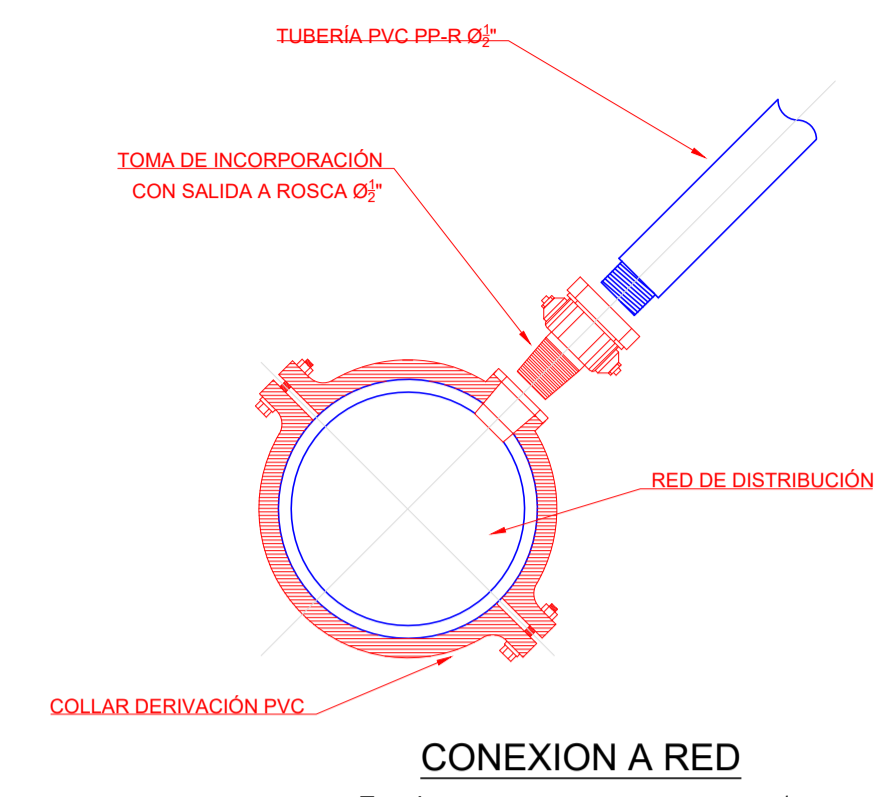


ACOMETIDA VISTA LATERAL  
Escala: s/e



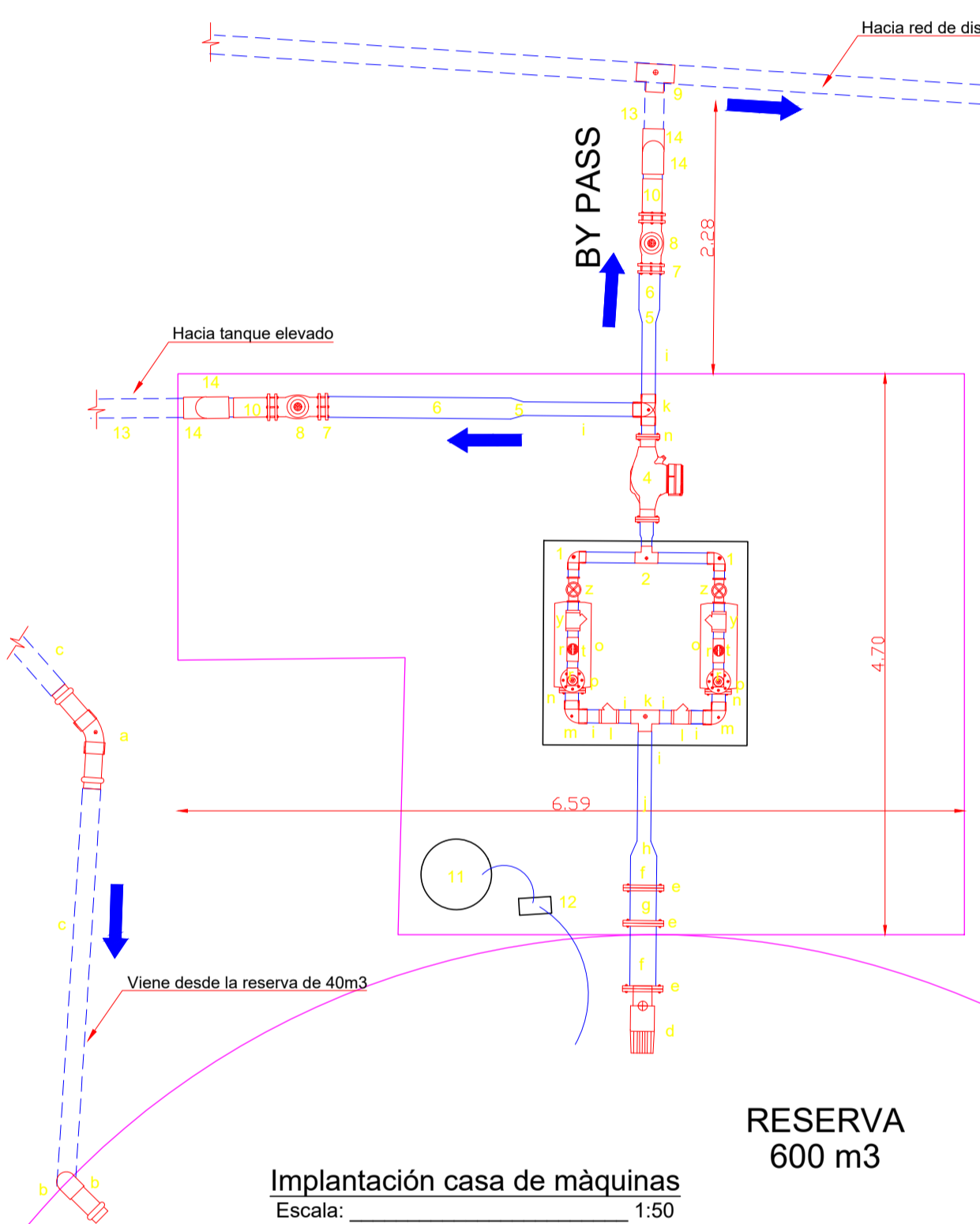
ACOMETIDA VISTA FRONTAL  
Escala: s/e



CONEXION A RED  
Escala: s/e

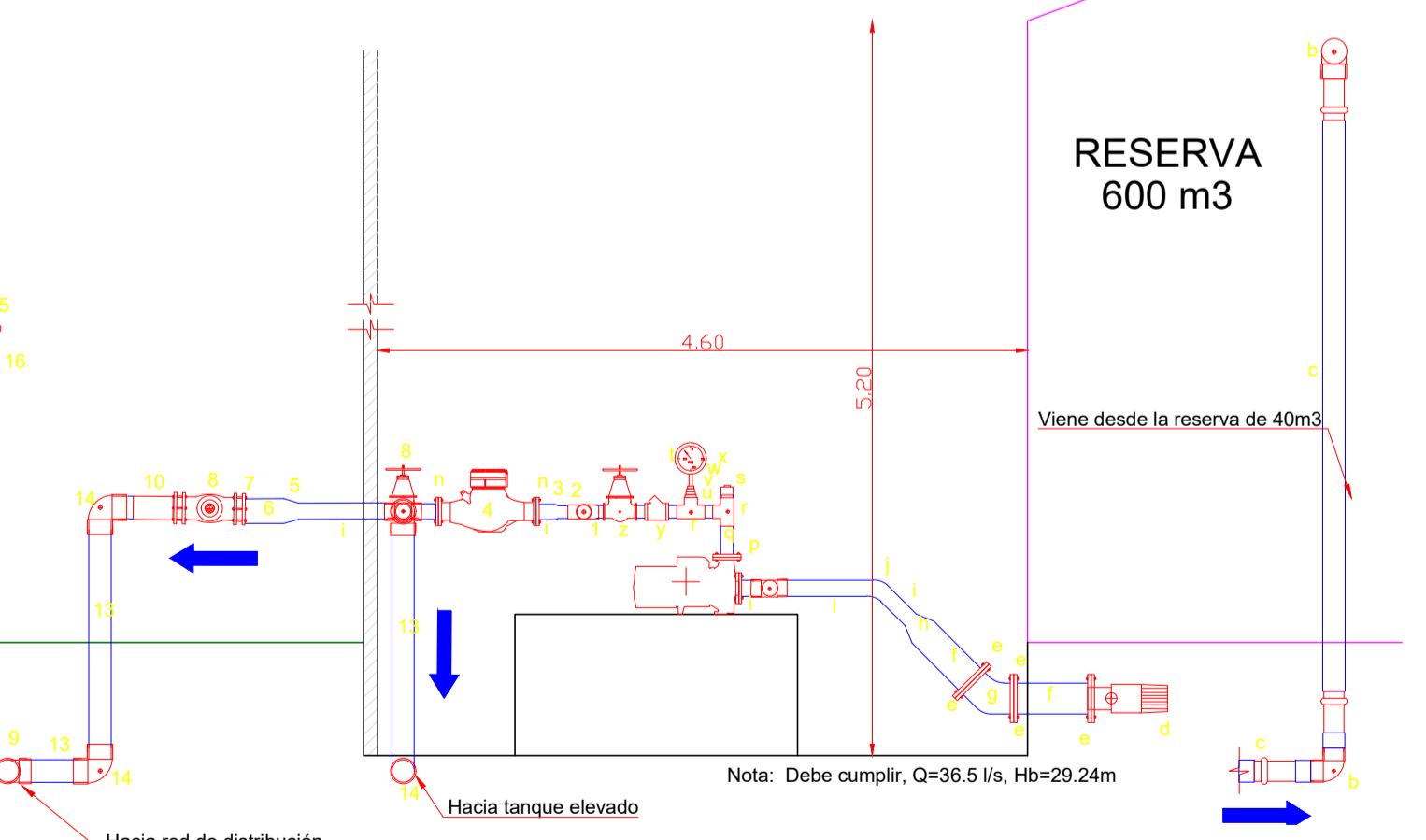
ACCESORIOS CONEXIÓN DOMICILIARIA

SIGNO	DIAM.	CANT.	LONG. (cm)	DESCRIPCION
a	1/2"	2		CODO PVC H-H
b	1/2"	4	6.0	NEPLO PVC
c	1/2"	1		LLAVE DE PASO BRONCE
d	1/2"	1		VÁLVULA CHECK
e	1/2"	1		MEDIDOR CHORRO ÚNICO
f	1/2"	1		VÁLVULA DE CORTE
g	1/2"	1		TOMA DE INCORPORACIÓN
h	1/2"	1		COLLAR DE DERIVACIÓN
i	1/2"	1		TAPON HEMBRA

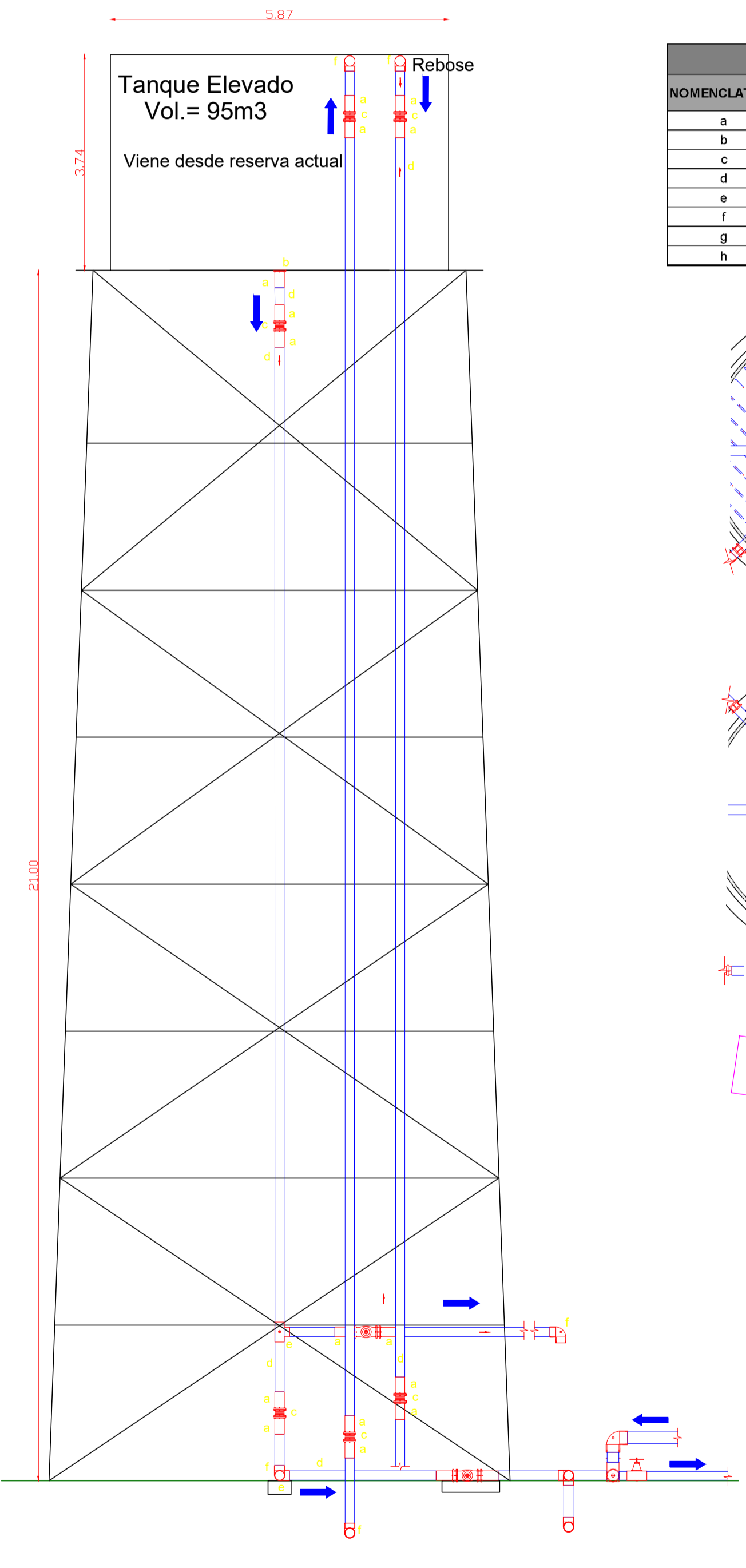


Implantación casa de máquinas  
Escala: 1:50

NOMENCLATURA	DESCRIPCIÓN DE ACCESORIOS	DIMENSIONES	UNIDAD	CANTIDAD
a	Codo PVC UZ 45°	160 mm	u	1.00
b	Codo PVC UZ 90°	160 mm	u	2.00
c	Tubería PVC UZ 0.63 Mpa	160 mm	m	28.00
d	Valvula de pie AF Brida	12"	u	1.00
e	Brida plana PN 10	DN 300	u	5.00
f	Tubería acero inoxidable CH20	12"	m	1.00
g	Codo 45° acero inoxidable	12"	u	1.00
h	Reducción Acero inoxidable	12"-4"	u	1.00
i	Tubería acero inoxidable CH20	4"	m	3.50
j	Codo 45° acero inoxidable	4"	u	1.00
k	Tee Acero inoxidable R NPT	4"	u	2.00
l	Valvula check Br R NPT	4"	u	2.00
m	Codo 90° acero inoxidable R NPT	4"	u	2.00
n	Brida plana PN 10	DN 100	u	4.00
o	Bomba centrífuga eje horizontal	30 HP	u	2.00
p	Brida plana PN 10	DN 80	u	2.00
q	Tubería acero inoxidable CH20	3"	m	2.00
r	Tee Acero inoxidable R NPT	3"	u	4.00
s	Tapon H acero inoxidable R NPT	3"	u	2.00
t	Manometro de presion	0-250 PSI	u	2.00
u	Bushing HG	3"-2"	u	2.00
v	Bushing HG	2"-1"	u	2.00
w	Bushing HG	1"-1/2"	u	2.00
x	Bushing HG	1/2"-1/4"	u	2.00
y	Valvula check Br R NPT	3"	u	2.00
z	Valvula compuerta BR R NPT	3"	u	2.00
1	Codo 90° acero inoxidable R NPT	3"	u	2.00
2	Tee Acero inoxidable R NPT	3"	u	1.00
3	Reducción Acero inoxidable	4"-3"	u	1.00
4	Medidor de agua calibrado	4"	u	1.00
5	Reducción Acero inoxidable	8"-4"	u	2.00
6	Tubería acero inoxidable CH20	8"	m	2.00
7	Brida plana PN 10	DN 175	u	2.00
8	Valvula de compuerta HF BB	8"	u	3.00
9	Tee PVC UZ	200 mm	u	1.00
10	Brida PVC UZ	200 mm	u	4.00
11	Tanque PVC uso pesado	250 ft	u	1.00
12	Bomba dosificadora cloro regulable inc. Kit	6 lh	u	1.00
13	Tubería PVC UZ 0.63 Mpa	200 mm	m	38.00
14	Codo PVC UZ 90°	200 mm	u	4.00
15	TUBERÍA PVC E/C 0.80MPa	50mm	m	8.00
16	CODO PVC-P E/C 90°	50MM	u	16.00

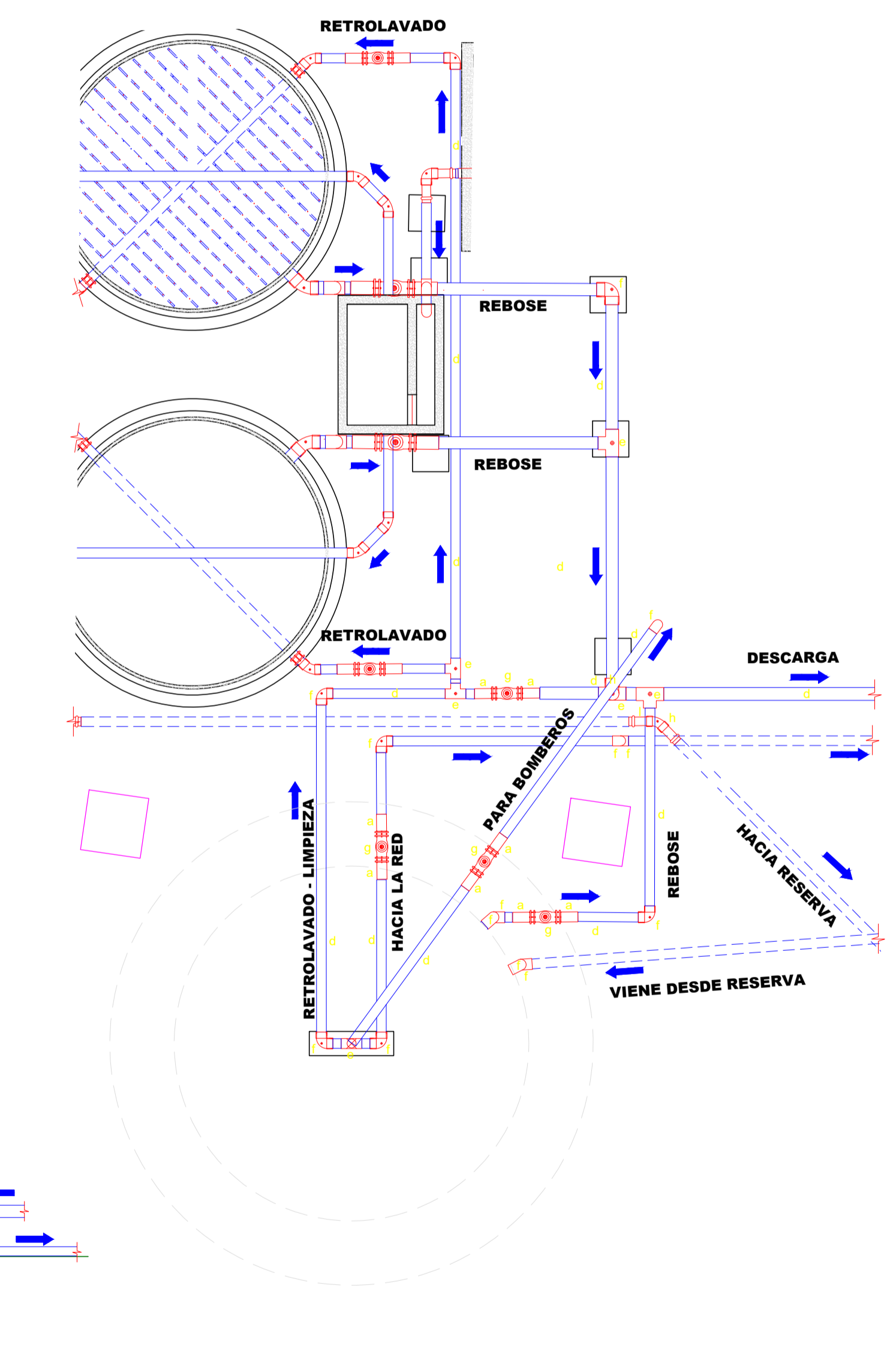


Elevación casa de máquinas  
Escala: 1:50



Elevación tanque elevado y líneas  
Escala: 1:75

NOMENCLATURA	DESCRIPCIÓN DE ACCESORIOS	DIMENSIONES	UNIDAD	CANTIDAD
a	Brida PVC UZ	200 mm	u	21.00
b	Brida plana Acero PN10	DN 200	u	1.00
c	Junta de expansión	200 mm X 200	u	6.00
d	Tubería PVC UZ 0.63 Mpa	200 mm	m	103.00
e	Tee PVC UZ	200 mm	u	7.00
f	Codo PVC UZ 90°	200 mm	u	15.00
g	Valvula de compuerta BR BB	8"	u	4.00
h	Codo PVC UZ 45°	160 mm	u	1.00



Implantación tanque elevado y líneas  
Escala: 1:75



GOBIERNO AUTONOMO DESCENTRALIZADO  
DEL CANTÓN BABA

AB. Jael MeLO OLVERA  
ALCALDESA 2023-2027

OBRA  
ESTUDIOS DE FACTIBILIDAD Y DISEÑOS DEFINITIVOS DE AGUA POTABLE, ALCANTARILLADO SANITARIO Y ALCANTARILLADO PLUVIAL EN LA CABECERA CANTONAL DE BABA Y VARIOS SECTORES RURALES, PARROQUIA ISLA DE BEJUCAL, PARROQUIA GUARE Y RECINTO LA CARMELA DEL CANTÓN BABA, PROVINCIA DE LOS RÍOS

CONTIENE  
- IMPLANTACIONES Y ELEVACIONES DE COMPONENTES

REALIZÓ  
ING. HUGO RODRIGUEZ  
CONSULTOR

ESCALA  
INDICADAS

FECHA  
AGOSTO 2024

REVISÓ  
ING. MIGUEL VALENCIA  
ADMINISTRADOR DE CONTRATO

REVISÓ  
PROYACONST S.A.  
FISCALIZACIÓN

LAMINA  
PTAP-BABA- 05